

Navodilo za priključevanje merilnika kanalske temperature KDRS



Merilnik temperature tip KDRS je namenjen za montažo v prezračevalne kanale, kjer merimo temperaturo zraka. Sestavlja ga temperaturno tipalo, ki je vgrajeno v zaščitno cevko fi 6 mm in merilni pretvornik, ki je vgrajen v priključno dozo.

Parametre mu nastavljamo s pomočjo programske opreme EPKON na PC računalniku, kjer izberemo: naslov, merilno območje in filter. Parametre vpišemo v merilnik preko programatorja KOV-1, ki ga priključimo na sponke RS485 komunikacije na pretvorniku. (glej navodila za programiranje).

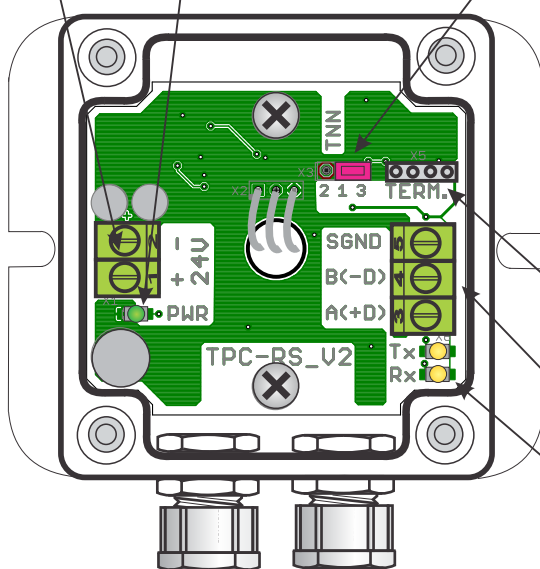
Parametri merilnika so tovarniško nastavljeni.

Možno pa je tudi kupiti programator za samostojno parametrisiranje merilnikov..

sponke za priključitev napajanja

Un napajalna napetost : 24 Vdc \pm 20%
poraba < 1 VA

signalizacija napajanja



uvodnice PG7

TNN pini za nastavljanje parametrov

2 1 3

pin 1 in 2 povezan z kratkostičnikom, merilnik deluje s tovarniško nastavitvijo naslova: Modbus naslov naprave: 1
Podatkovna hitrost: 9600
Modbus način delovanja: RTU 8n2
S programsko opremo EPKON lahko sedaj nastavimo nov naslov. Prestavimo kratkostičnik.

2 1 3

pin 1 in 3 povezan s kratkostičnikom, merilnik deluje v Modbus komunikaciji z novim naslovom, ki smo ga nastavili z EPKON aplikacijo. Novi naslov vpišemo na nalepko v pokrovu. Merilnik lahko sedaj testiramo v Modbus komunikaciji.

konektor za terminacijo

vstavimo jo, če je merilnik zadnji v liniji.

sponke za priključitev RS485 komunikacije

signalizacija sprejema in oddaje

Tx oddaja
Rx sprejem

Merilnikom lahko nastavljamo parametre posamično v delavnici ali pa na objektu, ko so že povezani v RS485 komunikacijo.

POZOR!

Preverite povezavo TNN pinov.
pin 1 in 2 povezan - nastavljanje
pin 1 in 3 povezan - delovanje

Nastavljanje Modbus parametrov.



Na računalnik namestimo Aplikacijo EPKON, ki je dostopna na naši spletni strani. Merilnik povežemo z računalnikom preko USB/RS485 vmesnika (npr. KOV1). Nastavljanje parametrov pretvornika izvajamo skladno z:

„Navodila za uporabo aplikacije EPKON“, ki so dostopna na www.termomer.com



www.termomer.com

ELEKTRONIKA PAHOR d.o.o.

Brnčičeva 9a

1231 Ljubljana-Črnuče

tel: +386 (0)1 561 51 20

fax: +386 (0)1 561 13 308

info@termomer.com