

## Navodila za montažo in uporabo merilnika vlage in temperature THDRS



Merilnik je predviden za stensko montažo v prostorih s povečano vlago ali onesnaženostjo.

### Opis merilnika:


#### spenke za priključitev napajanja


Un napajalna napetost : 24 Vdc  $\pm$  20%  
poraba < 1 VA

#### konektor za terminacijo

vstavimo jo, če je merilnik zadnji v liniji.

#### TNN pini za nastavljanje parametrov

 pin 1 in 2 povezan z kratkostičnikom, merilnik deluje s tovarniško nastavitvijo naslova:  
Modbus naslov naprave: 1  
Podatkovna hitrost: 9600  
Modbus način delovanja: RTU 8n2  
S programsko opremo EPKON lahko sedaj nastavimo nov naslov. Prestavimo kratkostičnik.

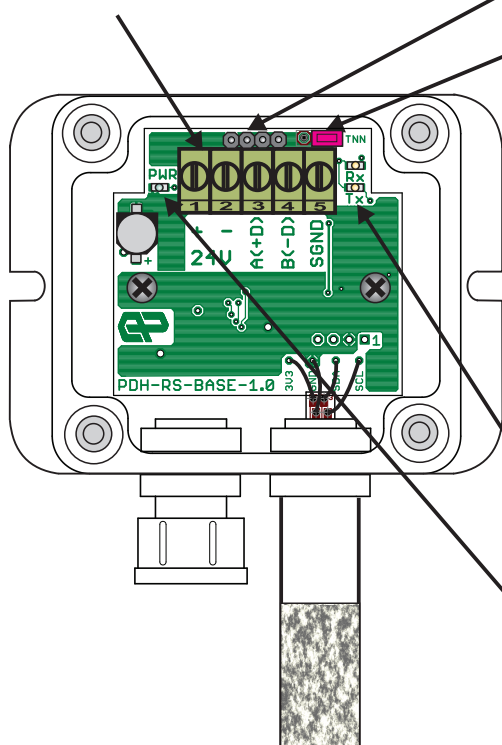
 pin 1 in 3 povezan s kratkostičnikom, merilnik deluje v Modbus komunikaciji z novim naslovom, ki smo ga nastavili z EPKON aplikacijo. Novi naslov vpišemo v nalepko, ki je na notranji strani pokrova merilnika. Merilnik lahko sedaj testiramo v novi Modbus komunikaciji.

#### signalizacija sprejema in oddaje

Tx oddaja

Rx sprejem

#### signalizacija napajanja



Merilnikom lahko nastavljamo parametre posamično v delavnici ali pa na objektu, ko so že povezani v RS485 komunikacijo.

### POZOR!

**Preverite povezavo TNN pinov.**  
pin 1 in 2 povezan - nastavljanje  
pin 1 in 3 povezan - delovanje

### Nastavljanje Modbus parametrov.



Na računalnik namestimo Aplikacijo EPKON, ki je dostopna na naši spletni strani. Pretvornik povežemo z računalnikom preko USB/RS485 vmesnika (npr. KOV1). Nastavljanje parametrov pretvornika izvajamo skladno z:

„Navodila za uporabo aplikacije EPKON“, ki so dostopna na [www.termomer.com](http://www.termomer.com)

