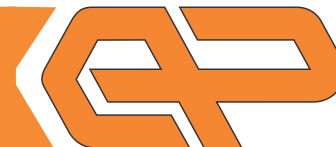


## Navodila za montažo in uporabo merilnika vlage in temperature THD2I



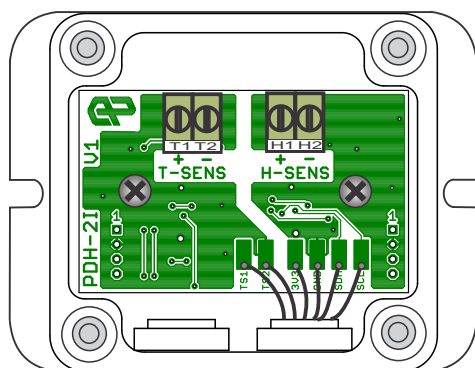
Merilnik temperature in vlage tip THD2I je namenjen za stensko montažo v prostorih, kjer merimo temperaturo in vlažnost zraka. Sestavlja ga senzor temperature in vlage, ki je vgrajen zunaj ohišja ter dva neodvisna merilna pretvornika z tokovnim izhodom 4 - 20 mA

Tovarniško nastavljeni parametri merilnika:

temperatura; merilno območje -20 / +80°C, izhod 4 - 20 mA

relativna vlaga; merilno območje 0 / 100% rH. izhod 4 - 20 mA

Pogled v merilnik, ko odstranimo pokrov.



### izhodne sponke:

#### temperatura

sponka T1, napajanje + 24 V

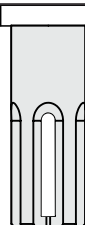
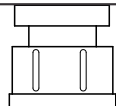
sponka T2 izhodni signal temperature, tok 4 .. 20mA

#### relativna vlaga

sponka H1, napajanje + 24 V

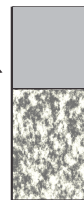
sponka H2 izhodni signal vlage, tok 4 - 20mA

Uvodnica  
M12



zaščitna kapa senzorja

PVC kapa brez filtra  
uporaba za čiste prostore

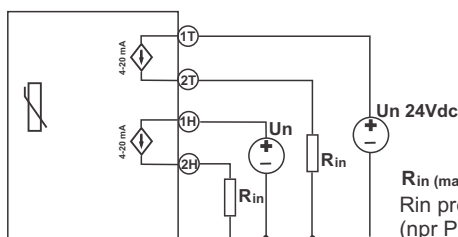


RF kapa - filter 0,50 µm  
uporaba za prašne prostore

## Priključevanje

Merilnik priključimo po spodnji shemi. Tokovne zanke napajamo z napetostjo 24V, ki napaja tokovna generatorja z izhodnim tokom 4-20 mA.. Tokovni zanki zaključimo v AGND analognega vhoda v PLK.

Če merilnik ne napajamo z istim napajalnikom kot PLK povežemo - napajalnika z GND analognega vhoda v PLK.



$R_{in}$  (max 500Ω)

$R_{in}$  predstavlja vhodno upornost instrumenta  
(npr PLK), ki meri tok 4-20 mA tokovne zanke

## Priporočila za pravilno izvedbo instalacij.

Merilnik ne napajamo iz istega vira kot močnostne elemente sistema. Na močnostne elemente (releji, kontaktorji, elektromagneti, frekvenčni regulatorji, ...) namestimo ustrezne filtre.

Čeprav ima merilnik vgrajeno zaščito proti elektromagnetnim motnjam okolice, je priporočljivo, da:

- uporabimo priključni kabel z oklopom, da odpravimo vpliv zunanjih motenj na meritev. Oklop obvezno zemljimo v skupni točki z minus polom napajanja pretvornika

## Vzdrževanje.

Model THD2I-IF (vgrajen RF filter)

Počasni odziv merilnika na spremembe pomeni, da je filter zamašen. Filter odvijemo, ga operemo in posušimo z prepihanjem zraka.

